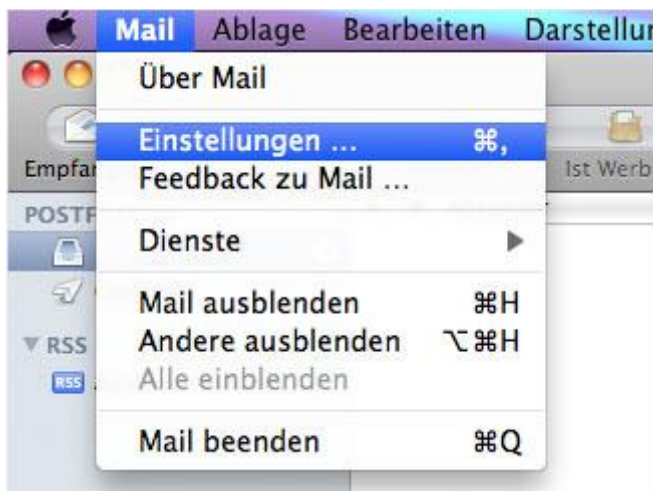
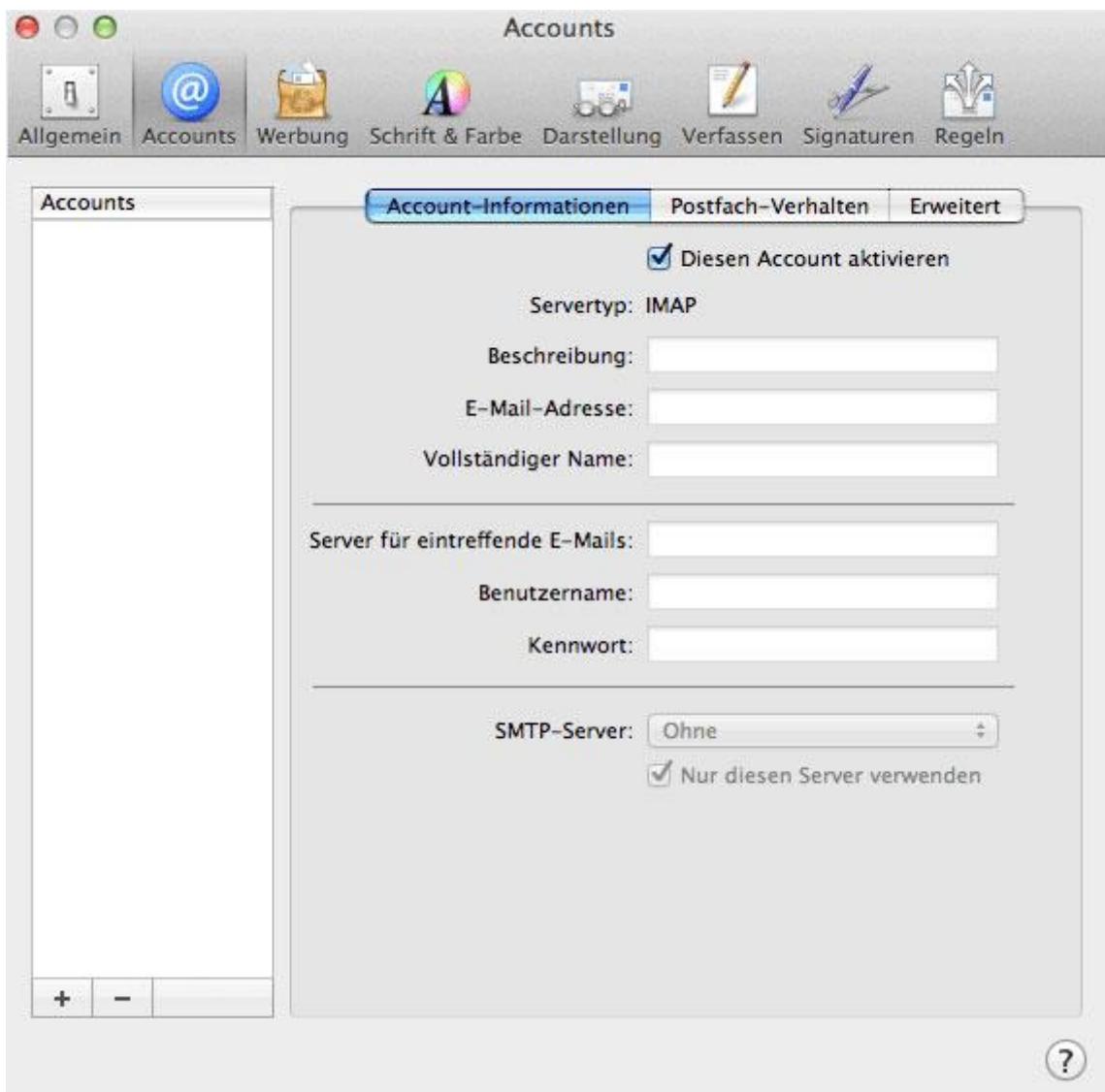


E-Mail Konfiguration Mac Mail

Starten Sie Apple Mail und klicken Sie auf «Mail» → «Einstellungen».



Klicken Sie unten links auf «+», um ein neues Konto hinzuzufügen.



Zugangsdaten

Vollständiger Name: Geben Sie hier bspw. Ihren Vor- und Nachnamen oder den Firmennamen ein. (Diese Einstellung ist frei wählbar.) Wir empfehlen ihren Namen oder die korrekte E-Mail Adresse.

E-Mail-Adresse: Geben Sie die einzurichtende E-Mail-Adresse ein.

Kennwort: Geben Sie das Passwort ein, welches Sie für die einzurichtende E-Mail-Adresse erhalten haben.

Account hinzufügen

Sie werden durch die zum Einrichten eines zusätzlichen Mail-Accounts erforderlichen Schritte geführt.

Geben Sie zunächst folgende Informationen an:

Vollständiger Name:

E-Mail-Adresse:

Kennwort:

Klicken Sie auf «Fortfahren».

Server für eintreffende E-Mails

Beschreibung: Die Beschreibung des Posteingangsservers kann frei gewählt werden.

Servertyp: Wählen Sie «POP3» oder «IMAP» aus. Wir empfehlen Ihnen die E-Mails mit IMAP abzurufen, da hier die E-Mails auf dem Server gespeichert bleiben. So haben Sie die Möglichkeit, auch von anderen Computern und mobilen Geräten aus die E-Mails zu lesen. Bei POP3 werden die E-Mails nach dem Herunterladen auf den Mac auf dem Server gelöscht.

Server für eintreffende E-Mails: Geben Sie « login-3.loginserver.ch » ein.

Benutzername: Geben Sie die einzurichtende E-Mail-Adresse als Benutzernamen ein. Sollte dies einen Fehler ergeben benutzen sie **webxxxpyy**

Kennwort: Das Passwort sollte aus dem vorherigen Schritt übernommen worden sein.

Klicken Sie auf «Fortfahren».

Sicherheit für eintreffende E-Mails

Wenn Sie die SSL-Verschlüsselung verwenden möchten, aktivieren Sie «SSL verwenden».

Wählen Sie bei «Authentifizierung» «Kennwort» aus.

Klicken Sie auf «Fortfahren».

Server für ausgehende E-Mails

Server für ausgehende E-Mails

Beschreibung: E-Mails von Hans

Server für ausgehende E-Mails: login-3.loginserver.ch

Nur diesen Server verwenden

Authentifizierung verwenden

Benutzername: hans@ihredomain.ch

Kennwort:

Abbrechen Zurück Fortfahren

Beschreibung: Die Beschreibung des Postausgangsservers kann frei gewählt werden.

Server für ausgehende E-Mails: Geben Sie « login-3.loginserver.ch » ein.

Authentifizierung verwenden: Die Authentifizierung muss aktiviert sein.

Benutzername: Geben Sie die einrichtende E-Mail-Adresse als Benutzernamen ein.
Sollte dies einen Fehler ergeben benutzen sie **webxxxpyy**

Kennwort: Das Passwort, welches Sie für die einrichtende E-Mail-Adresse erhalten haben.

Klicken Sie auf «Fortfahren».

Sicherheit für ausgehende E-Mails

SSL verwenden

Authentifizierung: Kennwort

Abbrechen Zurück Fortfahren

Infos über Server für ausgehende E-Mails

Wenn Sie die SSL-Verschlüsselung verwenden möchten, aktivieren Sie «SSL verwenden».

Wählen Sie bei «Authentifizierung» «Kennwort» aus.

Klicken Sie auf «Fortfahren».

Kontrolle



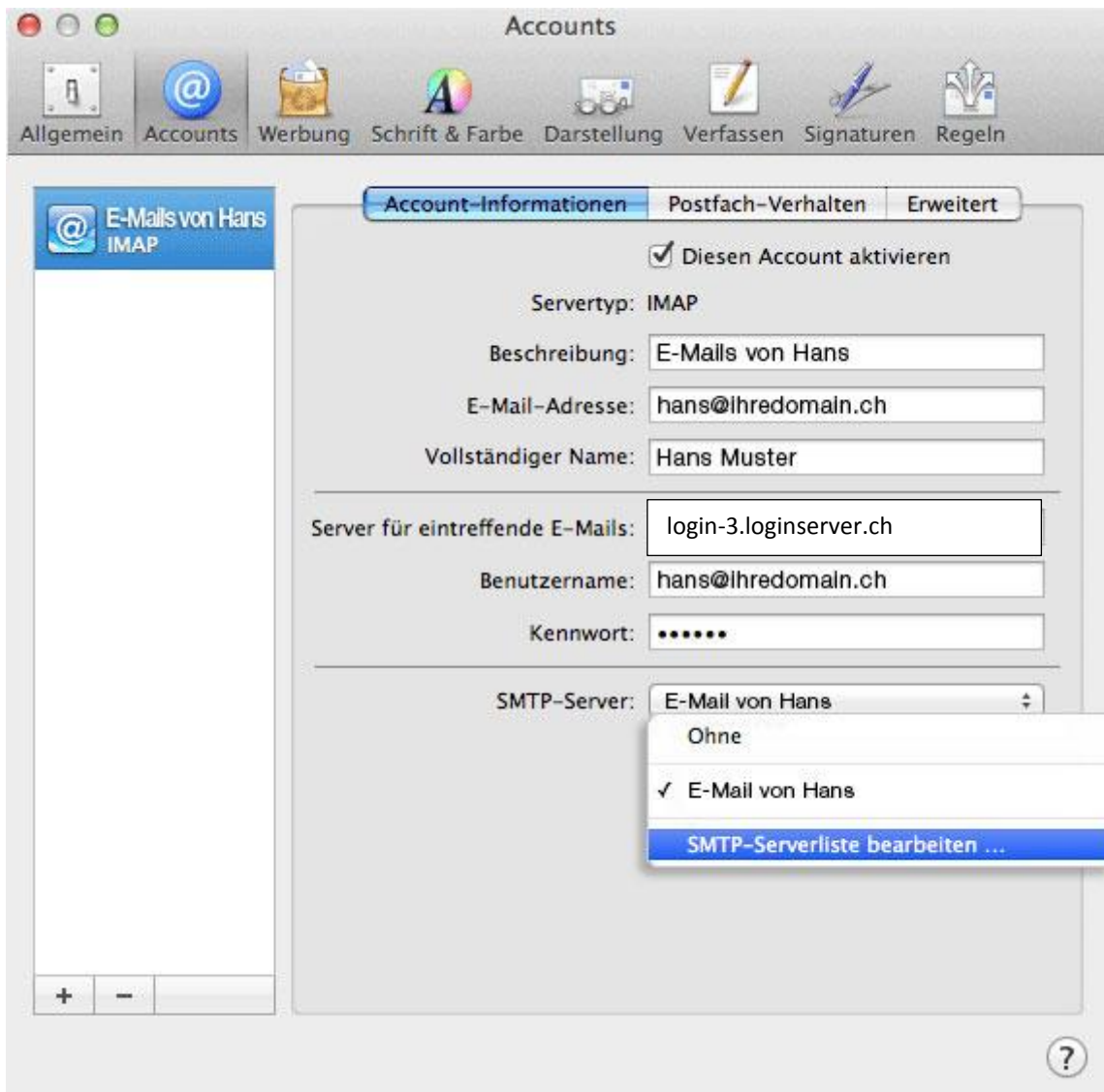
Kontrollieren Sie bitte Ihre Einstellungen und klicken Sie anschliessend auf «Erstellen».

Achten sie darauf dass SSL bei eintreffenden und ausgehenden Mails immer dieselbe Einstellung hat.

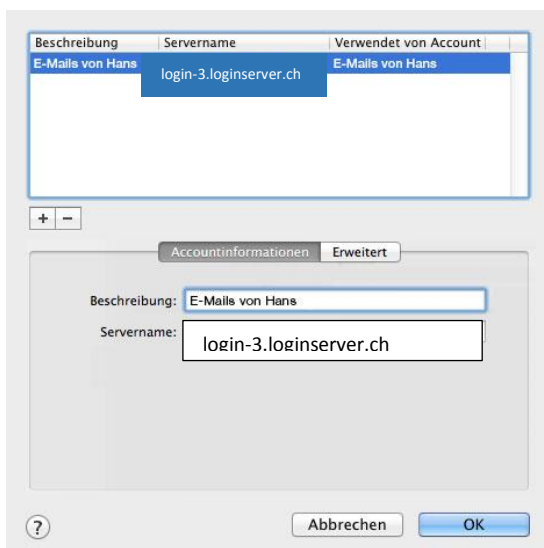
Das E-Mail-Konto ist nun fertig eingerichtet.

Sollten beim Senden von E-Mails Probleme mit dem eingerichteten Konto auftreten, überprüfen Sie bitte die folgenden Einstellungen.

SMTP-Serverliste bearbeiten



Öffnen Sie dazu das Dropdown-Menü bei «SMTP-Server». Klicken Sie nun auf den Eintrag «SMTP-Serverliste bearbeiten ...».



SMTP-Einstellungen überprüfen und anpassen

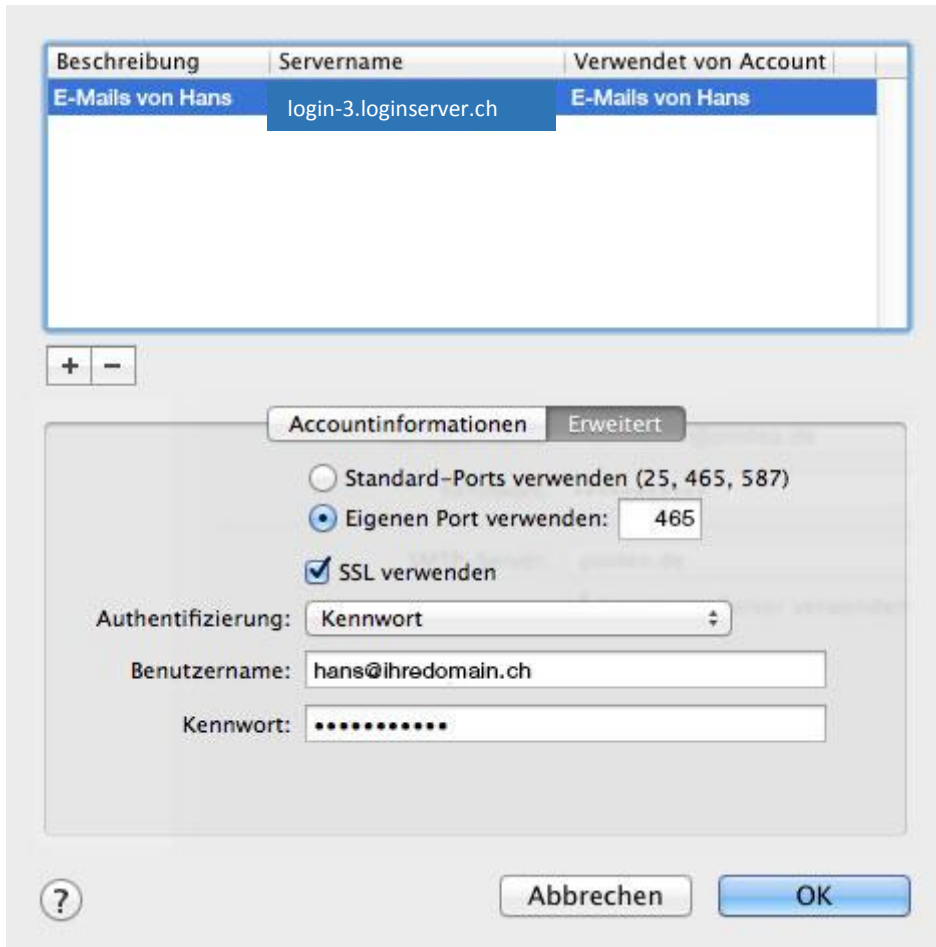
Wählen Sie den eingerichteten SMTP-Server aus. Nun werden die SMTP-Einstellungen wie folgt angezeigt:

Beschreibung: Die Beschreibung des Kontos kann frei gewählt werden.

Server für ausgehende E-Mails: Geben Sie « login-3.loginserver.ch » ein.

Klicken Sie anschliessend auf den Reiter «Erweitert».

Erweiterte Einstellungen



Beschreibung	Servername	Verwendet von Account
E-Mails von Hans	login-3.loginserver.ch	E-Mails von Hans

Accountinformationen **Erweitert**

Standard-Ports verwenden (25, 465, 587)
 Eigenen Port verwenden:

SSL verwenden

Authentifizierung:

Benutzername:

Kennwort:

Abbrechen OK

Überprüfen Sie die Einstellungen des ausgewählten SMTP-Servers.

Wählen Sie «Eigenen Port verwenden» aus und geben Sie den SMTP-Port gemäss ihrem Konfigurationsblatt ein. Haben Sie SSL für den Postausgangsserver aktiviert, ändern Sie den Port gemäss den SSL Angaben.

Wählen Sie, je nach eingetragenen Port und eingetragenen SMTP-Servernamen, die Funktion «SSL verwenden» an oder ab.

Wählen Sie bei «Authentifizierung» «Kennwort» aus, da Sie sonst keine E-Mails versenden können.

Überprüfen Sie, ob der Benutzername und das Kennwort für Ihre E-Mail-Adresse korrekt eingetragen sind:

Benutzername: Geben Sie die einzurichtende E-Mail-Adresse als Benutzernamen ein.
Sollte dies einen Fehler ergeben benutzen sie **webxxxpyy**

Kennwort: Das Passwort, welches Sie für die einzurichtende E-Mail-Adresse erhalten haben.

Klicken Sie anschliessend auf «OK», damit die Einstellungen gespeichert werden und Sie wieder auf die Übersicht der «Accounts»-Seite gelangen.

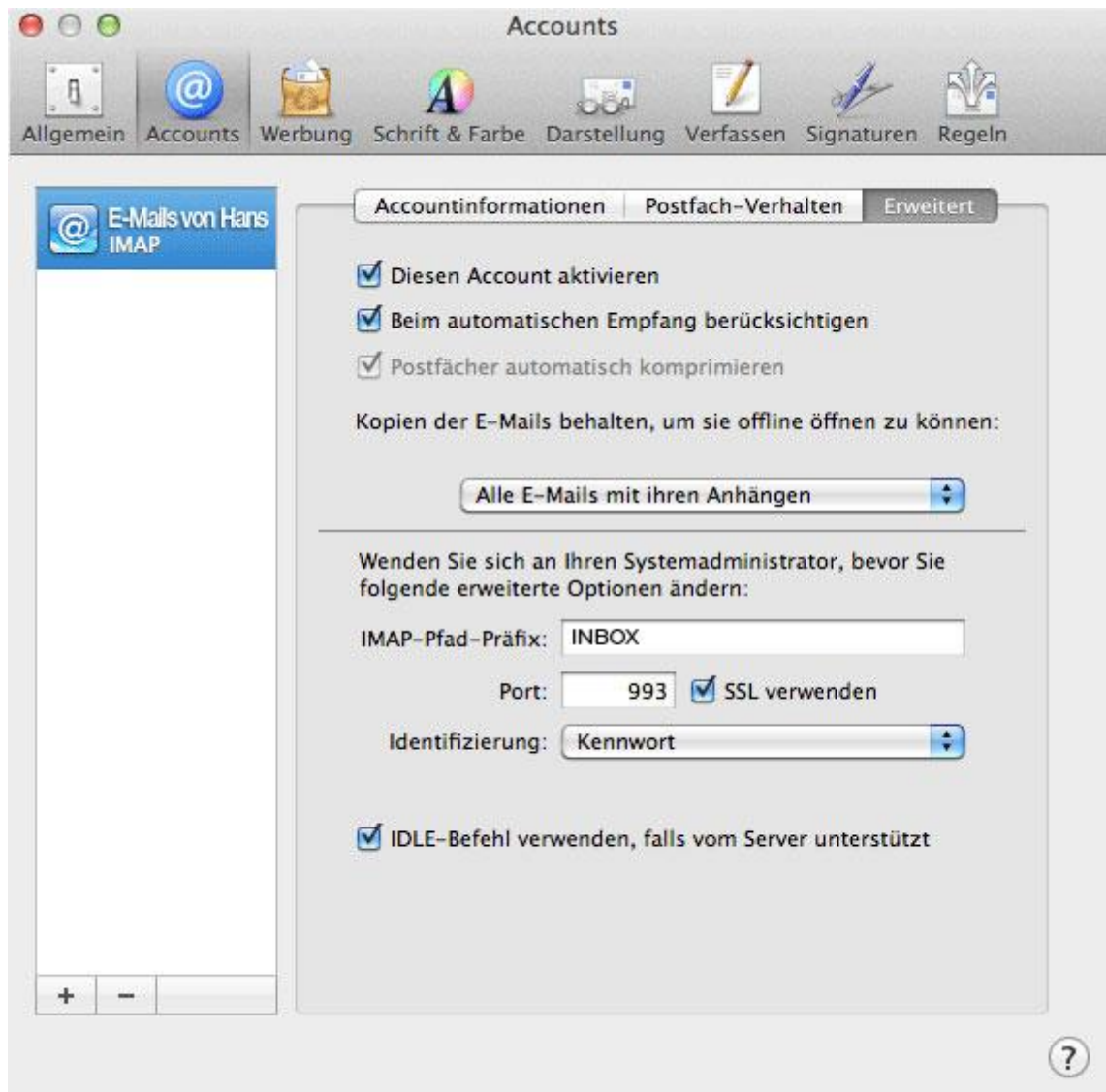
Postfach-Verhalten



Das «Postfach-Verhalten» können Sie nach Ihren Wünschen anpassen.

Sie können beispielsweise festlegen, ob «Entwürfe», «Gesendete E-Mails», Spam-Mails («Werbung») und gelöschte E-Mails («Papierkorb») auf dem Server gespeichert werden sollen.

Erweitert



Sie können hier erweiterte IMAP- oder POP3-Einstellungen vornehmen.

Bei **IMAP**: Geben Sie für den «IMAP-Pfad-Präfix» den Wert «INBOX» ein, sollte Apple Mail die Ordner innerhalb des Posteingangs nicht korrekt erkennen.

Bei **POP3**: Wählen Sie aus, ob nach dem Herunterladen einer E-Mail, diese auf dem Server gelöscht werden soll und falls ja, nach welcher Zeit.

Der Port für den Posteingangsserver hängt vom ausgewählten Protokoll (POP3 oder IMAP) ab und davon, ob SSL aktiviert ist oder nicht. Wählen Sie je nach Konstellation folgenden Port aus:

Die korrekten Ports finden sie auf dem E-Mail Konfigurationsblatt das sie vom TecZona.com Administrator erhalten haben.

Bei «Identifizierung» muss «Kennwort» ausgewählt werden, damit Apple Mail E-Mails abrufen kann.